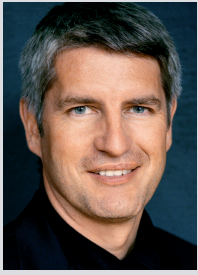


Investmentanleger: Heuschrecken oder Bauern?



Dr. Georg Kraus
Geschäftsführender
Gesellschafter der Un-
ternehmensberatung
Dr. Kraus & Partner,
Bruchsal, sowie Autor
auf Unternehmer.de

www.kraus-und-partner.de

In den letzten Jahren hat sich das Image von vielen institutionellen Investmentanlegern nicht gerade verbessert. Begriffe wie Heuschrecken haben die Runde gemacht. Der Venture Capital Fond wurde als Inbegriff des Bösen gesehen. Woher kommt diese Polarisierung? Wenn man sich etwas tiefer damit auseinandersetzt, stellt man fest, dass es sich um zwei unterschiedliche ethische Wertesysteme handelt. Die Grundfrage dahinter ist:

Was ist der Sinn und Zweck eines Unternehmens?

Wo der Investor ein Unternehmen im wahrsten Sinn des Wortes als „Unternehmen“, also als Projekt sieht, mit einem Anfang und einem

Ende, sehen viele anderen Stakeholder (Mitarbeiter, Lieferanten, Kunden) eine Firma eher als Konstante, also mit einer dauerhaften Verpflichtung. Beide Wertesysteme bringen folgende Konsequenzen mit sich:

Unternehmen als Projekt

Vorteile:

- Rentabilität steht im Fokus,
- Fehlentwicklungen werden sofort gestoppt,
- es besteht keine moralische Verpflichtung, an alten Geschäftsmodellen festzuhalten.

Nachteile:

- Identifikation von den Stakeholdern mit dem Unternehmen ist schwer und hat oft keine Zeit zu wachsen,
- langfristige Ziele gehen verloren,
- Wissensaufbau und -erhalt fast nicht möglich.

Unternehmen als Konstante

Vorteile:

- Moralische Verpflichtung gegenüber sich selber und den Stakeholdern,
- langfristige Ziele prägen die

Strategie,

- hohe Identifikation mit dem Unternehmen und dadurch größeres Engagement,
- Wissensaufbau möglich und ein wettbewerbsdifferenzierender Faktor.

Nachteile:

- Veränderungen schwieriger umsetzbar. Man hält zu lange am bestehenden Geschäftsmodell fest,
- hohe moralische Verpflichtung verhindert oft notwendige Anpassungen,
- Fehlentwicklungen werden oft zu lange im Rahmen einer vielleicht falschen Strategie geduldet

Welches Fazit können wir daraus ziehen? Es gibt kein richtig oder falsch. Beide Sichtweisen haben ihre Berechtigung. Klar, die Stärke des Mittelstands ist eindeutig die Sicht, das Unternehmen als Konstante zu sehen. Seien Sie sich aber bewusst, dass, wenn Sie mit einem Venture Capital Fond zusammenarbeiten, dieser die Zusammenarbeit vornehmlich als Projekt sehen wird. ■■

Anzeige



tel-inform 

Selbstständig? Ihr Telefon auch?

Mit tel-inform ab 22,50€ im Monat
einen professionellen Telefonauftritt sichern.

Jetzt anrufen und gleich
eine Woche kostenfrei testen:

0800-1004004

MEHR INFORMATIONEN IM INTERNET UNTER: WWW.TEL-INFORM.COM